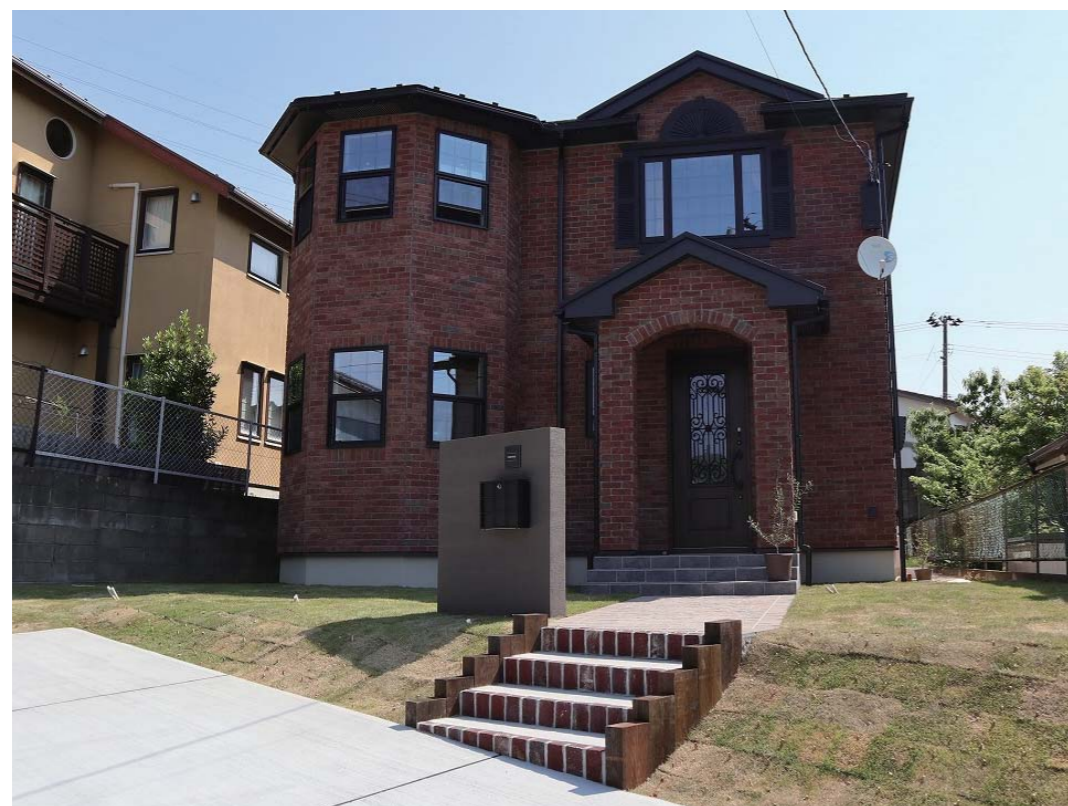


蹴上のレンガ使いで建物とのつながりを感じるアプローチに  
インターロッキングを施したブリティッシュスタイル

# APPROACH TO FEEL CONNECTED WITH THE BUILDING BRITISH STYLE WITH A PROFOUND FEELING



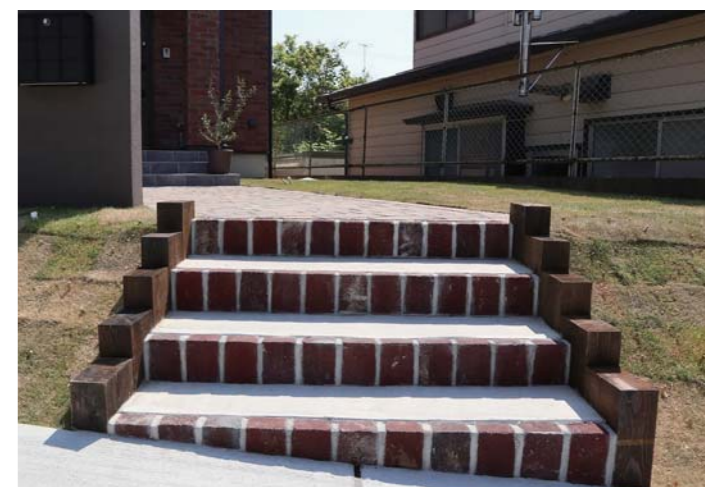
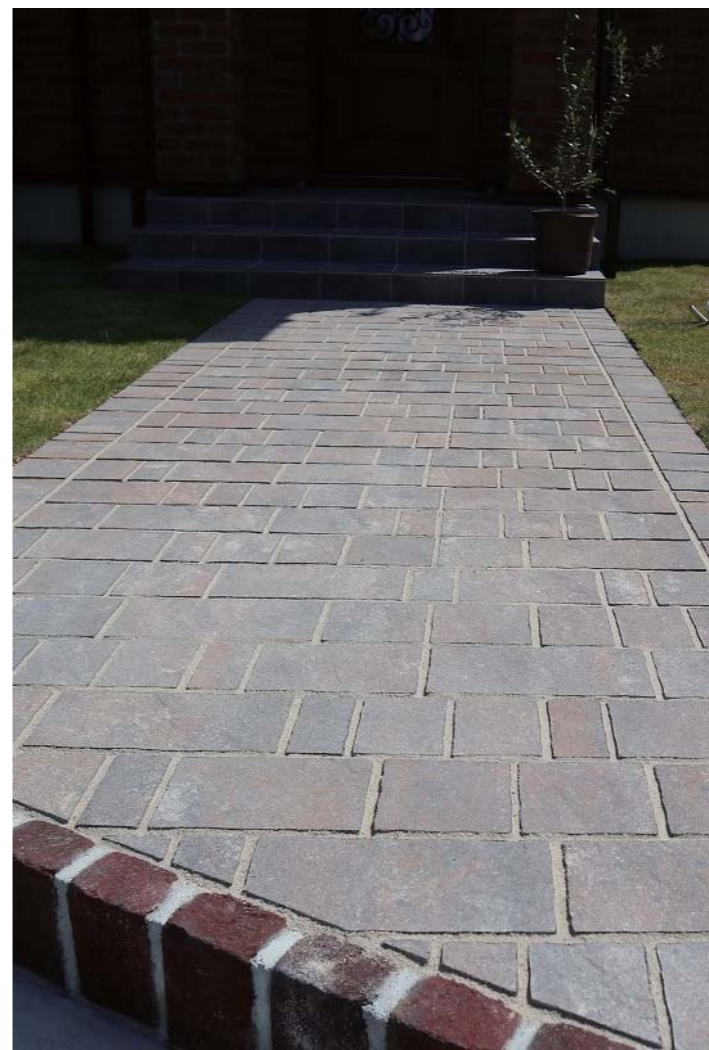
<使用材料>

インターロッキング：エスビック パエリア 3156 (ムエル)

レンガ：TOYO オルダブリックウォール(ペインターブラウン)

ポスト：オンリーワン ワビポスト グリッド

表札：オンリーワン ワールドスタイル ブリティッシュ (モカブラック)



## Selected Photos

